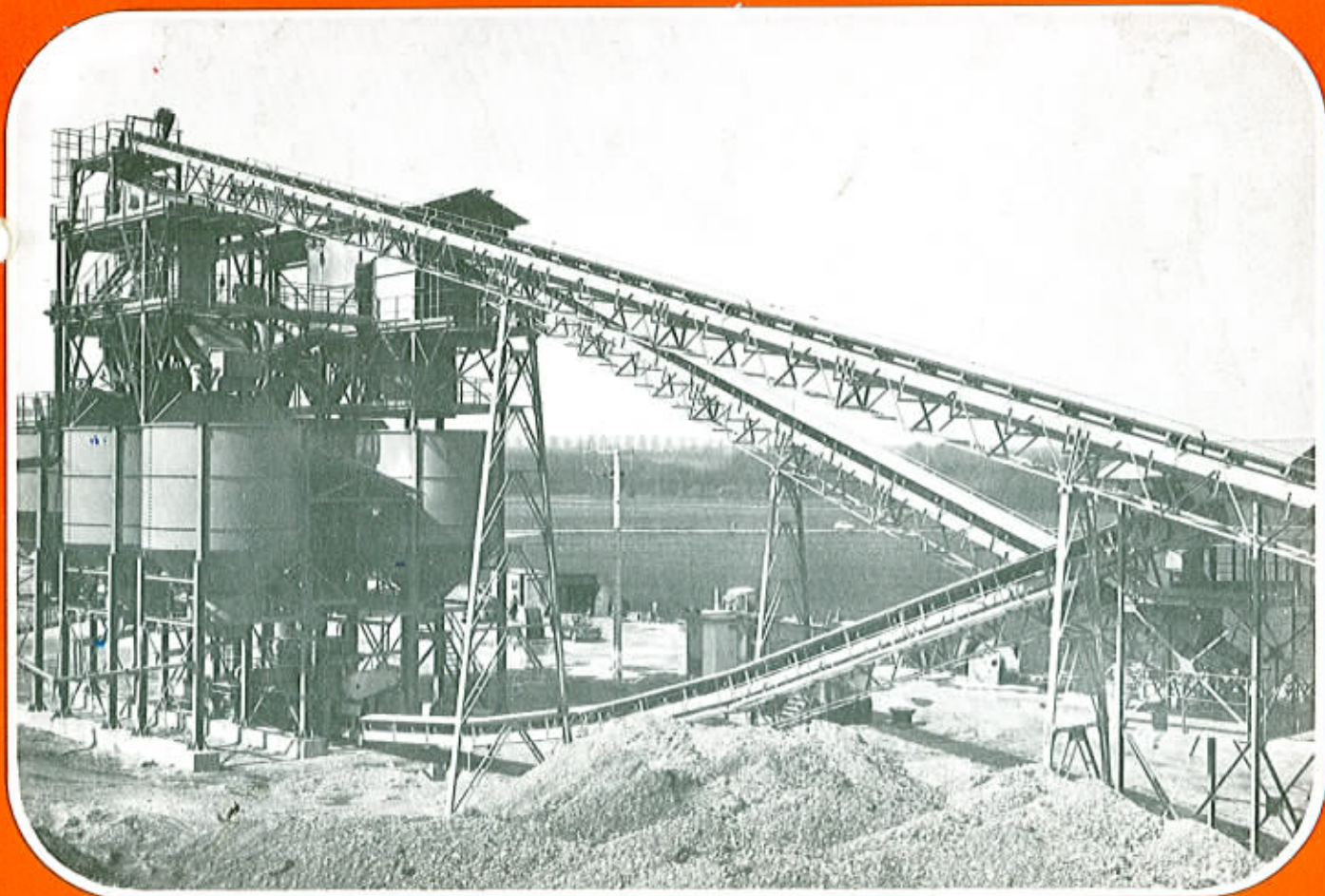


TRANSPORTEURS A COURROIE



ATELIERS BERGEAUD MACON



CARACTERISTIQUES TECHNIQUES

éléments de pied

- Longueur : 0,50 m.
- Tambours de pied et de renvois à limbes bombés montés sur boîtes de roulement étanches
- Protection des contrepoids et de toutes les parties tournantes.

TRÉMIE DE CHARGEMENT

- Avec ou sans blindage, peut se placer en divers points du transporteur.
- Adjonctions possibles : voir fig A

SYSTÈMES DE TENSION

- 1 - Vis agissant sur le tambour de pied.
- 2 - Contrepoids au pied.
- 3 - Contrepoids au centre.

éléments intermédiaires

- Poutre simple : portée entre appuis jusqu'à 6 m, constituée d'éléments en tôle pliée allant de 0,50 à 6 m.
- Poutre avec treillis : ensemble coque + treillis de portée entre appuis jusqu'à 30 m, en éléments de 4 à 6 m.
- Jonction des éléments par éclisses boulonnées.

ADAPTATIONS POSSIBLES

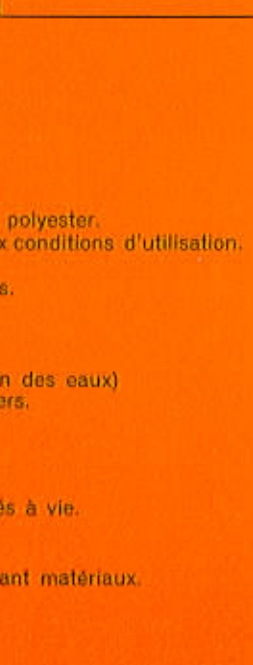
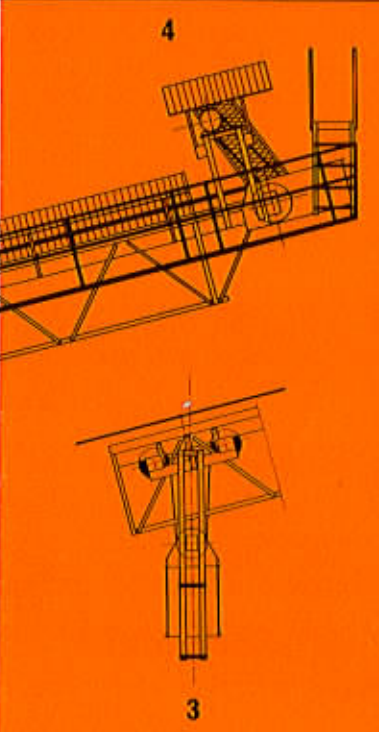
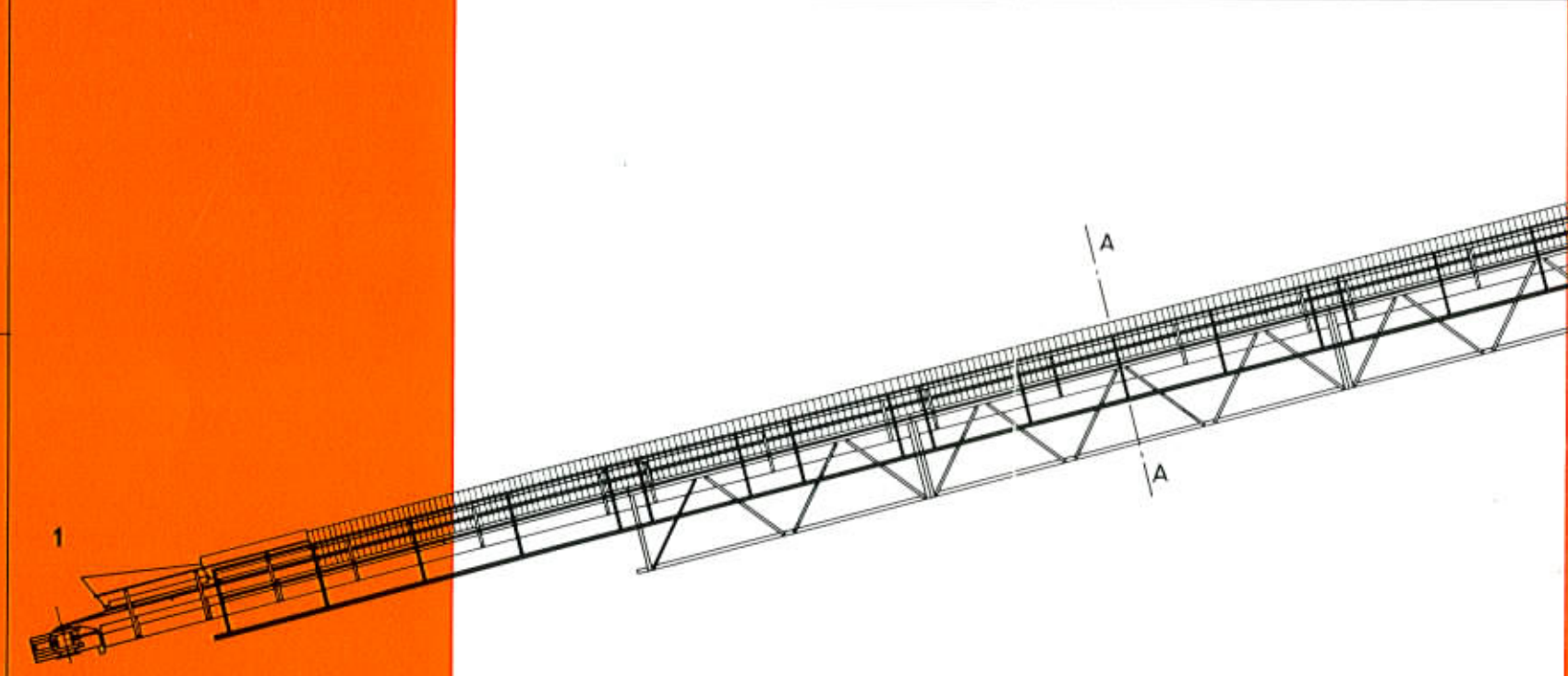
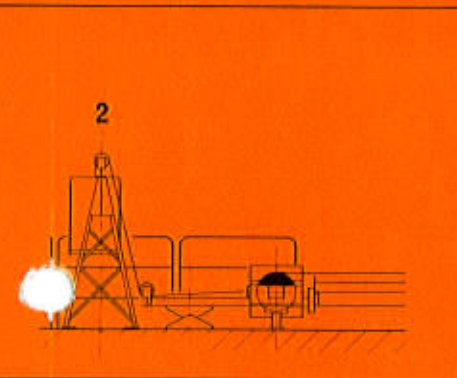
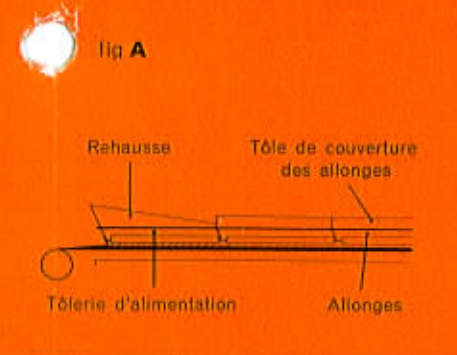
- D'une passerelle simple ou double avec platelage en bois ou en métal déployé.
- D'une tôle de protection du brin retour de la courroie.
- D'une toiture, d'un bardage latéral.
- D'arceaux de sécurité de la courroie.

éléments de tête

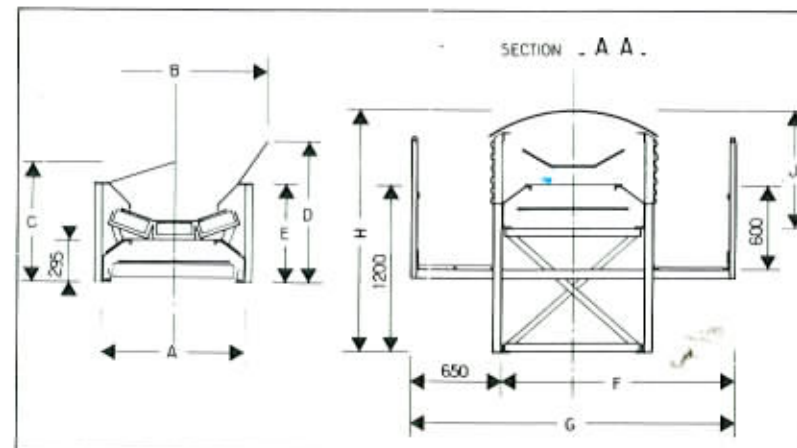
- Longueur : 1 m (0,50 m, pour groupe de commande par tambour moteur)
- Tambour de commande à limbe bombé nu ou enrobé caoutchouc et tambours de contrainte montés sur paliers à billes étanches.
- Protection de toutes les parties tournantes.

GROUPES DE COMMANDE

- 4 - Par moteur et réducteur à arbre creux (puissance 2,2 à 30 kW) transmission par courroies trapézoïdales.
- 5 - Par tambour moteur (puissance 2,2 à 11 kW).
- 6 - Par moteur, coupleur et réducteur à arbres parallèles horizontaux (puissances supérieures à 37 kW).
Dispositif d'irréversibilité si nécessaire.



LARGEURS COURROIES						
	400	500	650	800	1 000	1 200
A	620	720	870	1 020	1 260	1 460
B	920	1 020	1 170	1 320	1 560	1 760
C	780	795	820	860	935	1 005
D	980	975	990	1 010	1 135	1 155
E	680	675	690	710	835	855
F	1 270	1 370	1 520	1 670	1 910	2 110
G	1 920	2 020	2 170	2 320	2 560	2 760
H	1 660	1 680	1 710	1 740	1 820	1 900
J	755	775	805	835	915	995



COURROIES

- A carcasse imputrescible en polyamide et polyester. Epaisseur et qualité du revêtement adaptées aux conditions d'utilisation. Jonction par vulcanisation à chaud.
- Vitesse linéaire standard de 1,31 à 2,25 m/s.
- Nettoyage du brin retour :
— par raclette en tête sur la face porteuse (sur demande, système de lavage avec tôle de récupération des eaux)
— par vé de raclage au pied sur la face envers.

ROULEAUX

- Type Mines, montés sur roulements graissés à vie.
- Pincement des rouleaux releveurs pour centrage de la courroie.
- Rouleaux amortisseurs au chargement suivant matériaux.
- Rouleaux anticolmatants (sur demande).