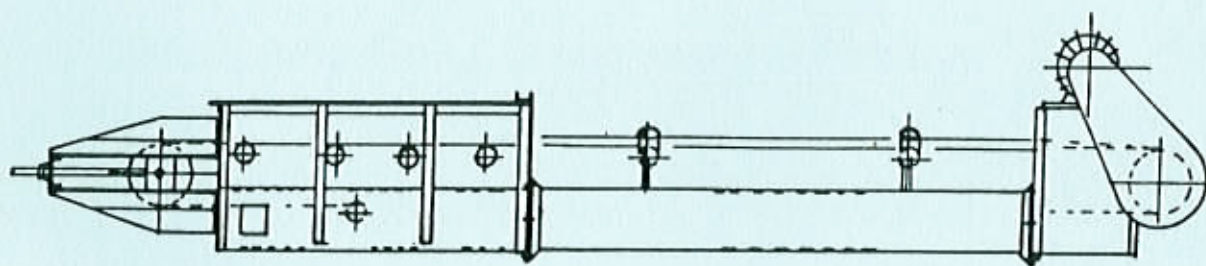


TRANSPORTEURS A-COURROIE

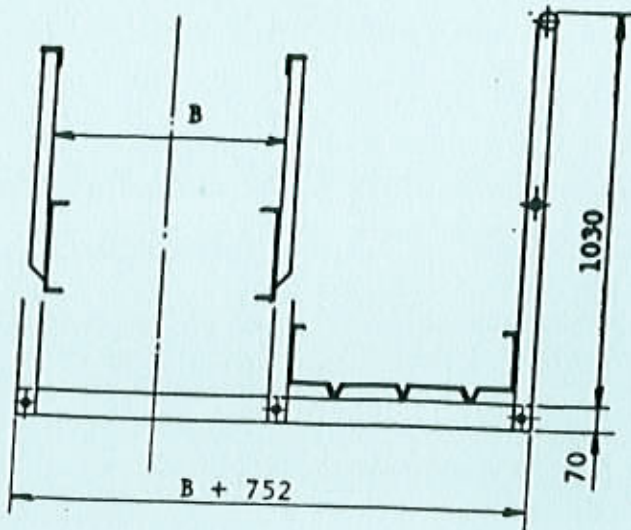
400 - 500 - 650 - 800

serie : T



ALTAIRAC

Passerelle Fig. : 1



Nos transporteurs se décomposent en 3 parties entièrement autonomes. La tête, le pied, l'ossature. Ils ont été étudiés et conçus de standardiser leur production.

TETE : Elle supporte le tambour de tête (standard et caoutchouté à partir de 5,5 ch), la mécanique, la raclette et la transmission.

ENTRAINEMENT : Il se fait en tête, par Moto-réducteur et transmission par chaînes. Pour grosses puissances (à partir de 15 ch.), le Moto-réducteur est remplacé par un ensemble moteur-accouplement-réducteur.

PIED : Il comprend le tambour de pied (ϕ 32) quatre trains de rouleaux amortisseurs espacés de 300 et inclinés à 20°, la tension à vis, guidage et la raclette.

OSSATURE : Profil en caisson, constitué d'un ensemble entièrement soudé de deux longerons en tôle pliée de 4 mm, entretoisés tous les 1,5 m. En outre, pour une longueur de transporteur supérieure à 12 m., les longerons sont renforcés à la partie supérieure, d'une poutre treillillée jouant également le rôle de protection de la bande transporteuse. Ces longerons sont auto-porteurs sur 12 m, et sur 8 m seulement lorsqu'ils sont équipés de passerelles latérales.

NETTOYAGE : par raclette à contre-poids en tête et raclette réglable en pied.

ROULEAUX : ϕ 89 inférieurs et supérieurs, type mine. Les supports de rouleaux supérieurs sont distants de 1 m. L'inclinaison de l'auge est de 30°. Rouleau guide en tête et pied.

VITESSE DE LA BANDE : 1,5 m/s (variable sur demande)

Tous nos transporteurs peuvent être équipés individuellement ou simultanément de :

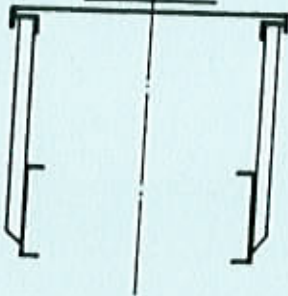
- Passerelles (Fig. 1)
- Capotage (Fig. 2 à 4)
- Arrêt d'urgence
- Détecteur de départ de bande
- Détecteur de rotation

DEBIT :

TC	400	500	650	800
T/H	40 à 80	60 à 120	100 à 200	150 à 300

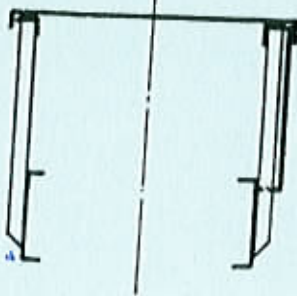
Capotage Supérieur

Fig. : 2



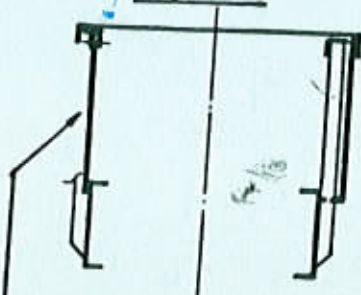
Capotage 2 Faces

Fig. : 3



Capotage 3 Faces

Fig. : 4



Bavette Caoutchouc