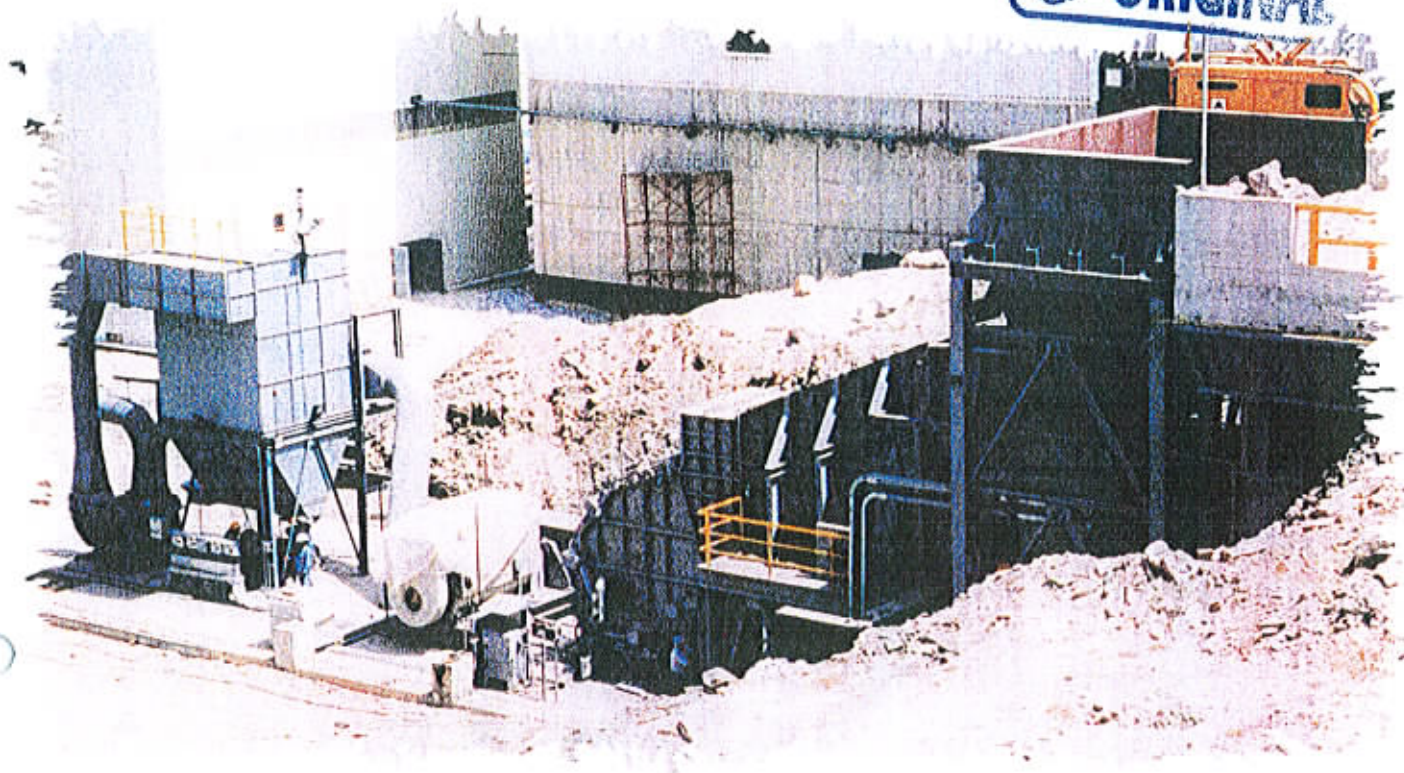


# CONCASSEUR PRIMAIRE A PERCUSSION ORIGINAL



Installation de concassage pour pierre calcaire, 1000 t/h

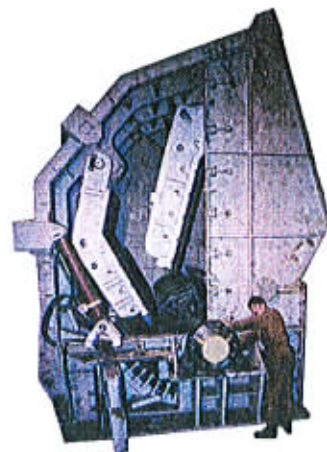
L'univers puissant de SBM

Les concasseurs à impact SBM sont les machines les plus rentables destinées au concassage de haute qualité et au traitement de matières minérales.



Type 14/16/6 S

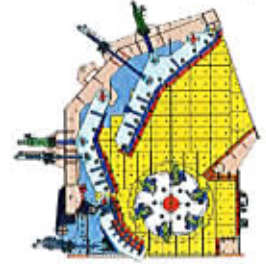
Les nombreuses générations de concasseur à impact SBM - plus de 3000 machines mises en place - nous ont permis d'acquérir l'expérience qu'il est possible d'utiliser cette machine à concassage mûrie dans quasi tous les cas d'application.



Type 16/23/6 SMH

# SBM

WAGENER GESELLSCHAFT M. B. H.

**Type RHS:**

Destiné au concassage primaire sélectif de pierres naturelles tendres jusqu'à une dureté moyenne, asphalte, béton armé et décombres.

**Type S:**

Destiné au concassage primaire sélectif de pierres naturelles tendres jusqu'à une dureté moyenne avec une alimentation de pierre de grande taille.

**Type RHSM 3, RHSMH 3:**

(piste de broyage en 3 rangées pour réduire la proportion de grain supérieur)

Destiné au concassage primaire sélectif de pierres naturelles tendres jusqu'à une dureté moyenne, asphalte, béton armé et décombres.

**Type RHSM 5, RHSMH 5:**

(piste de broyage en 5 rangées pour réduire la proportion de grain supérieur et obtenir une meilleure structure granuleuse)

Destiné au concassage primaire sélectif de pierres naturelles tendres jusqu'à une dureté moyenne, asphalte, béton armé et décombres.

**Type SM:**

(piste de broyage en 5-6 rangées pour un degré de concassage très élevé)

Destiné au concassage primaire sélectif de pierres naturelles tendres jusqu'à une dureté moyenne, avec une alimentation de pierres de très grande taille.

Modèle	Données	Poids approx. [kg]	Débit *) de - à [t/h]	Puissance *) jusqu'à [t/h]	Ouverture entrée H x L [mm]	Dim. entrée **) jusqu'à [mm]	Diamètre rotor [mm]
11/7/4-RHS		7.150	80 - 140	110	725 x 645	500	1060
11/7/4-RHSM 3		7.600					
11/7/4-RHSM 5		9.500					
11/9/4-RHS		8.700	90 - 160	160	725 x 835	600	
11/9/4-RHSM 3		9.300					
11/11/4-RHS		10.600	100 - 180	160	725 x 1030	700	
11/11/4-RHSM 3		11.300					
11/11/4-RHSM 5		13.500					
11/13/4-RHS		12.500	150 - 220	200	725 x 1230	700	
11/13/4-RHSM 3		13.300					
11/13/4-RHSM 5		15.800					
13/11/4-RHS		12.940	110 - 200	160	1029 x 1030	900	1280
13/11/4-RHSM 3		13.960					
13/11/4-RHSMH 5		14.400	110 - 200	160	830 x 1030	700	
13/13/4-RHS		18.000					
13/13/4-RHSM 3		20.100	180 - 300	250	1029 x 1260	1000	
13/13/4-RHSMH 5		20.700					
13/16/4-RHS		22.200	220 - 360	315	1029 x 1540	1000	
13/16/4-RHSM 3		23.800					
13/16/4-RHSMH 5		24.600	220 - 360	315	830 x 1540	700	
13/19/4-RHS		26.350					
13/19/4-RHSM 3		28.250	260 - 410	355	1029 x 1860	1000	
14/14/4-RHS		18.950					
14/14/4-RHSM 3		24.130	220 - 360	315	1140 x 1360	1100	1310
14/16/4-RHS		23.220					
14/16/4-RHSM 3		26.900	270 - 420	355	1140 x 1510	1100	
14/16/6-S		30.500					
14/16/6-SM		34.300	270 - 420	355	1400 x 1510	1300	
14/21/6-S		39.200					
14/21/6-SM		43.300	350 - 540	450	1400 x 2030	1300	
16/19/6-SM		69.000					
16/23/6-SM		78.000	650 - 800	630	1650 x 1845	1500	1600
			800 - 1000	850	1650 x 2300	1500	

\*) dépendant du matériau d'alimentation et du réglage de la machine

\*\*) les données se rapportent à la diagonale dans l'espace

# SBM

WAGENER GESELLSCHAFT M. B. H.

# L'utilisation d'un concasseur à percussion présente de nombreux avantages:

## La rentabilité

Le choix du système de concassage devrait être effectué pour chaque cas d'application tout en tenant compte de plusieurs paramètres comme le degré de concassage supérieur à K80 (avec 80% de passage au crible), la consommation d'énergie, les coûts d'usure, les coûts de maintenance, la disponibilité, les caractéristiques de qualité des produits finaux, l'extraction des armatures dans le

recyclage etc.. En principe, si on nécessite moins d'étapes de concassage et si le concasseur est utilisé à pleine capacité, meilleure sera la rentabilité de l'installation complète. Cette règle correspond dans de nombreux cas à l'utilisation d'un concasseur à percussion SBM.

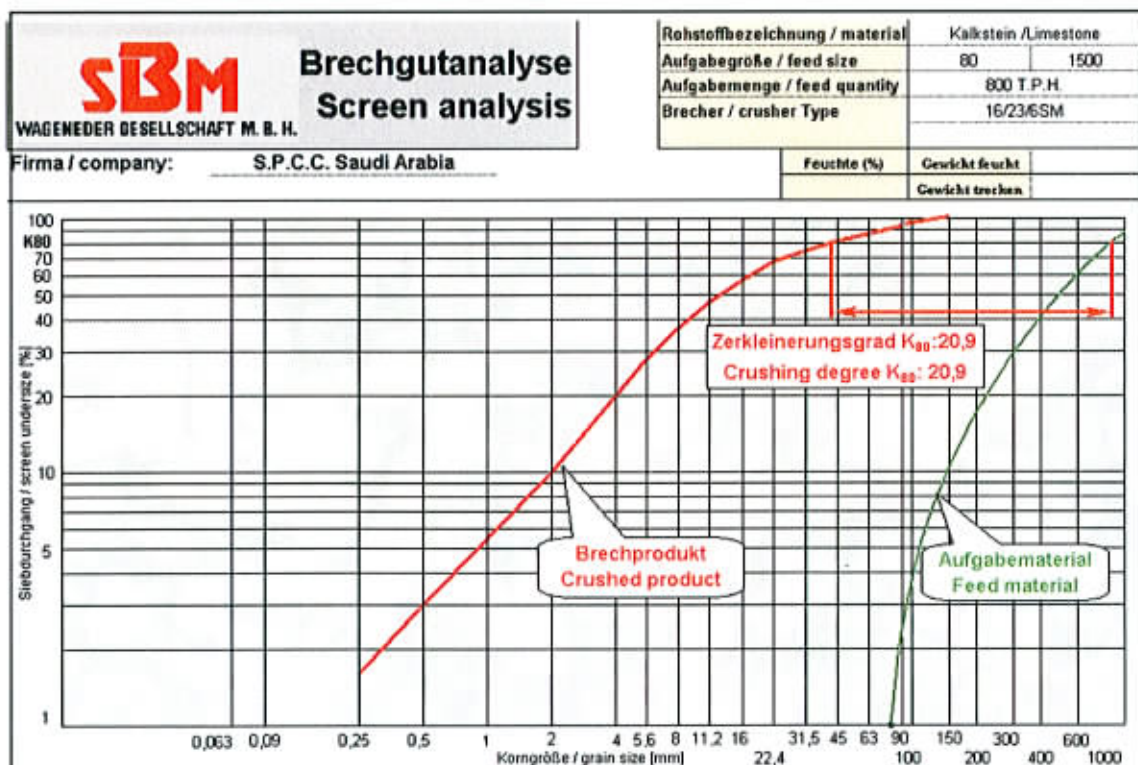
## Le degré de concassage

On peut atteindre des degrés de concassage allant de 1: 20 supérieurs à K80 (avec 80% de passage au crible), avec le concasseur à percussions, cela signifie qu'une étape de concassage peut être éventuellement supprimée.

La ligne de criblage du produit final peut être largement influencée avec le concasseur à percussion:

- modification de la vitesse du rotor et des nombres de battoirs
- réglage des écrans
- utilisation d'une piste de broyage

Le traitement avec un concasseur à percussion se caractérise de plus par des coûts faibles d'investissement, un débit élevé et une parfaite extraction des armatures.



**SBM**

WAGENER GESELLSCHAFT M. B. H.

SBM WAGENER GESELLSCHAFT M. B. H., A - 4663 Laakirchen, Arbeiterheimstraße 46, Telefax 07613 / 2771 - 4, Telefon 07613 / 2771 - 0  
SBM WAGENER (DEUTSCHLAND) GESELLSCHAFT M. B. H., D-44791 Bochum, Karl-Lange-Straße 45, Telefax 0234/50752-20, Telefon 0234/50752-0  
SBM WAGENER (DEUTSCHLAND) GESELLSCHAFT M. B. H., D-97318 Kitzingen, Glauberstraße 76, Telefax 09321 / 1345 - 67, Telefon 09321 / 1345 - 0  
Internet - Adresse: <http://www.sbm-wagener.at>, E - Mail: [office@sbm-wagener.at](mailto:office@sbm-wagener.at), [marketing@sbm-wagener.at](mailto:marketing@sbm-wagener.at)