

**Nordberg**

**ORIGINAL**

# **ALIMENTATEURS VIBRANTS PRIMAIRES**



# ALIMENTATEURS VIBRANTS PRIMAIRES

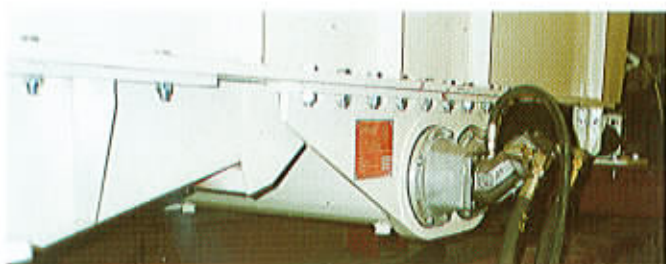
## ■ Les alimentateurs **NORDBERG réduisent les coûts de maintenance**

La gamme d'alimentateurs NORDBERG se compose de la gamme type ATV et de la gamme type B.

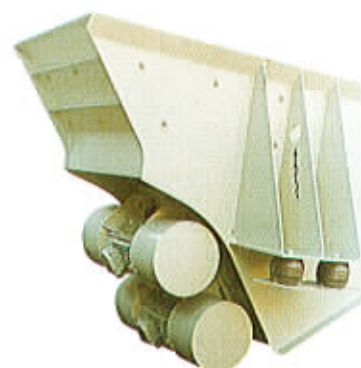
La gamme type ATV couvre les machines de taille inférieure en utilisant des moteurs à balourds alors

que la gamme type B dispose de mécanismes NORDBERG mieux adaptés pour les machines de capacités supérieures.

Quel que soit le type de mécanisme-vibrateur utilisé (à deux arbres excentriques ou à moteurs vibrants à balourds), sa simplicité (faible nombre de pièces) et son accessibilité (compacité) sont un atout majeur pour les personnes en charge de la maintenance.

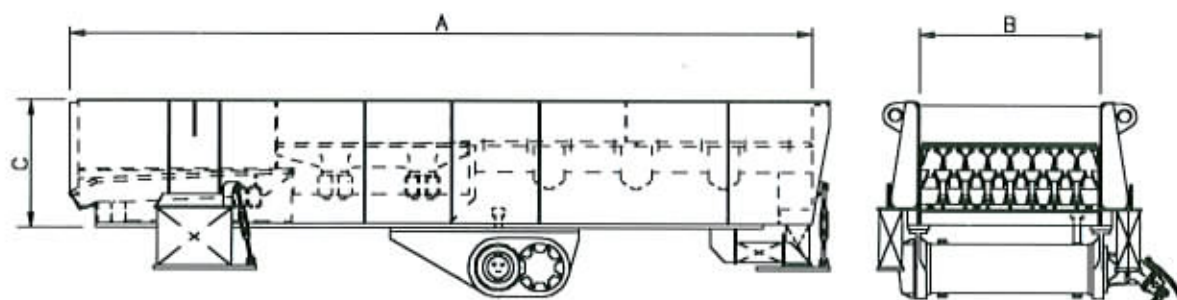


Mécanisme type B



Mécanisme type ATV

## ■ Gamme



Type	Débit indicatif (t/h)	Puissance (kw)			Vitesse (tr/min)	Dimensions			Masse approx. (kg)
		Commande hydraul.	Commande poulie/courroies	Moteurs à balourds		A (mm)	B (mm)	C (mm)	
ATV 06-25	100	-	-	2 x 1,7	450 - 1000	2550	700	700	1200
ATV 08-35	150	-	-	2 x 4	450 - 1000	3600	800	900	2800
ATV 09-40	250	-	-	2 x 7,5	450 - 1000	4000	920	830	4300
ATV 11-45	400	-	-	2 x 8	450 - 1000	4650	1100	1030	4800
B10-42-2V	400	22	15	-	450 - 1200	4240	1012	735	3800
B10-52-2V	400	22	15	-	450 - 1200	5190	1012	800	4500
B13-44-2V	550	22	22	-	450 - 990	4390	1306	795	5200
B13-50-3V	550	22	22	-	450 - 1000	5200	1294	1115	8300
B13-56-2V	550	22	22	-	450 - 900	5640	1306	800	6200
B16-50-3V	800	37	37	-	450 - 900	5200	1612	1115	9000
B16-56-2V	800	37	37	-	450 - 900	5790	1616	1169	11400
B20-60-2V	1500	55	-	-	400 - 800	6000	2040	1170	15000