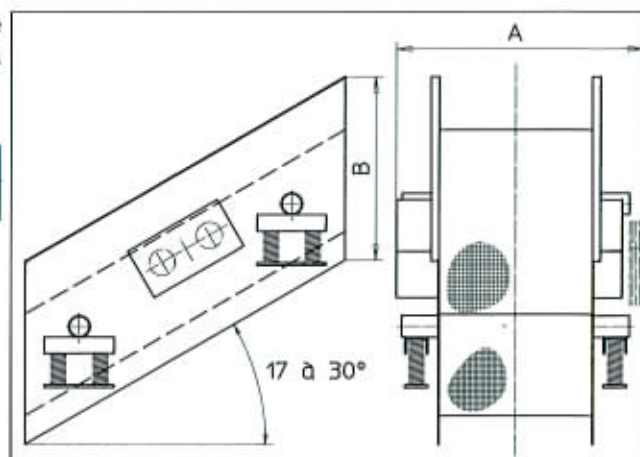


**Désignation** : Suivant la puissance nécessaire à la mise en vibration, les cribles CHAUVIN sont construits avec 1, 2, 3 ou 4 mécanismes synchronisés à double paliers.

MODELE	HN	HD	HT	HQ
Nb MÉCANISMES	1	2	3	4

Exemple de désignation : ROL 200 HD2  
 • 20m<sup>2</sup> / étage  
 • Double mécanismes  
 • 2 étages



## CARACTÉRISTIQUES GÉNÉRALES

MODELE	Nb D'ÉTAGES	SURFACE ÉTAGE (m <sup>2</sup> )	PRIMAIRE		
			POIDS (T)	MOTEUR Cd / CN ≥ 2	Nb / PKW
9 HN	1	0,9	0,3	1	2,2
9 HN	2	0,9	0,35	1	2,2
9 HN	3	0,9			
9 HN	4	0,9			
12 HN	1	1,2	0,63	1	2,2
12 HN	2	1,2	0,74	1	3
12 HN	3	1,2			
12 HN	4	1,2			
18 HN	1	1,8	0,7	1	2,2
18 HN	2	1,8	0,82	1	3
18 HN	3	1,8			
18 HN	4	1,8			
23 HN	1	2,3	0,8	1	3
23 HN	2	2,3	1	1	4
23 HN	3	2,3			
23 HN	4	2,3			
30 HN	1	3	1	1	4
30 HN	2	3	1,5	1	5,5
30 HN	3	3			
30 HN	4	3			
36 HN	1	3,6	1,3	1	5,5
36 HN	2	3,6	1,6	1	5,5
36 HN	3	3,6			
36 HN	4	3,6			
45 HN	1	4,5	1,8	1	5,5
45 HN	2	4,5	2,2	1	7,5
45 HN	3	4,5			
45 HN	4	4,5			
52 HN	1	5,2	2,4	1	7,5
52 HN	2	5,2	3	1	7,5
52 HN	3	5,2			
52 HN	4	5,2			
60 HN	1	6,4	2,5	1	7,5
60 HN	2	6,4	3,2	1	7,5
60 HN	3	6,4			
60 HN	4	6,4			
72 HN	1	7,2	3,2	1	7,5
72 HN	2	7,2	4,1	1	11
72 HN	3	7,2			
72 HN	4	7,2			
80 HN	1	8	3,7	1	11
80 HN	2	8	4,8	1	11
80 HN	3	8			
80 HN	4	8			

SECONDAIRE TERTIAIRE		
POIDS (T)	MOTEUR Cd / CN ≥ 2	Nb / PKW
0,27	1	2,2
0,3	1	2,2
0,35	1	2,2
0,42	1	2,2
0,55	1	2,2
0,63	1	2,2
0,74	1	3
0,80	1	3
0,6	1	2,2
0,7	1	2,2
0,82	1	3
0,94	1	3
0,65	1	3
0,8	1	3
1	1	4
1,1	1	4
0,9	1	4
1	1	4
1,5	1	5,5
1,7	1	5,5
1,1	1	4
1,3	1	5,5
1,6	1	5,5
1,9	1	5,5
1,5	1	5,5
1,75	1	5,5
2,2	1	7,5
3,1	1	7,5
1,7	1	5,5
2,4	1	5,5
3	1	7,5
4	1	7,5
2	1	5,5
2,5	1	5,5
3,2	1	7,5
4	1	11
2,3	1	5,5
3,2	1	7,5
4,1	1	11
5,3	1	11
2,9	1	7,5
3,7	1	11
4,8	1	11
5,8	1	11

## DIMENSIONS

DIMENSIONS PAR ÉTAGE (mm)	A (mm)	B (mm)	MODELE
600 x 1 500	1 020	500	9 HN 1
600 x 1 500	1 020	650	9 HN 2
600 x 1 500	1 020	800	9 HN 3
600 x 1 500	1 020	950	9 HN 4
600 x 2 000	1 140	600	12 HN 1
600 x 2 000	1 140	780	12 HN 2
600 x 2 000	1 140	1 020	12 HN 3
600 x 2 000	1 140	1 265	12 HN 4
900 x 2 000	1 450	680	18 HN 1
900 x 2 000	1 450	750	18 HN 2
900 x 2 000	1 510	1 050	18 HN 3
900 x 2 000	1 510	1 265	18 HN 4
900 x 2 500	1 510	690	23 HN 1
900 x 2 500	1 510	810	23 HN 2
900 x 2 500	1 535	1 050	23 HN 3
900 x 2 500	1 535	1 300	23 HN 4
1 200 x 2 500	1 810	800	30 HN 1
1 200 x 2 500	1 850	950	30 HN 2
1 200 x 2 500	1 900	1 180	30 HN 3
1 200 x 2 500	1 900	1 465	30 HN 4
1 200 x 3 000	1 850	750	36 HN 1
1 200 x 3 000	1 900	950	36 HN 2
1 200 x 3 000	1 900	1 200	36 HN 3
1 200 x 3 000	1 900	1 480	36 HN 4
1 500 x 3 000	2 075	750	45 HN 1
1 500 x 3 000	2 180	1 050	45 HN 2
1 500 x 3 000	2 180	1 320	45 HN 3
1 500 x 3 000	2 200	1 750	45 HN 4
1 500 x 3 500	2 150	800	52 HN 1
1 500 x 3 500	2 180	1 050	52 HN 2
1 500 x 3 500	2 200	1 320	52 HN 3
1 500 x 3 500	2 200	1 750	52 HN 4
1 500 x 4 000	2 180	830	60 HN 1
1 500 x 4 000	2 180	1 050	60 HN 2
1 500 x 4 000	2 200	1 320	60 HN 3
1 500 x 4 000	2 200	1 750	60 HN 4
1 800 x 4 000	2 515	850	72 HN 1
1 800 x 4 000	2 525	1 250	72 HN 2
1 800 x 4 000	2 540	1 650	72 HN 3
1 800 x 4 000	2 540	1 950	72 HN 4
1 800 x 4 500	2 525	850	80 HN 1
1 800 x 4 500	2 540	1 250	80 HN 2
1 800 x 4 500	2 540	1 650	80 HN 3
1 800 x 4 500	2 540	1 950	80 HN 4

# CRIBLES INCLINES ROL

Primaires, Secondaires, tertiaires

Modèles HN • HD • HT • HQ

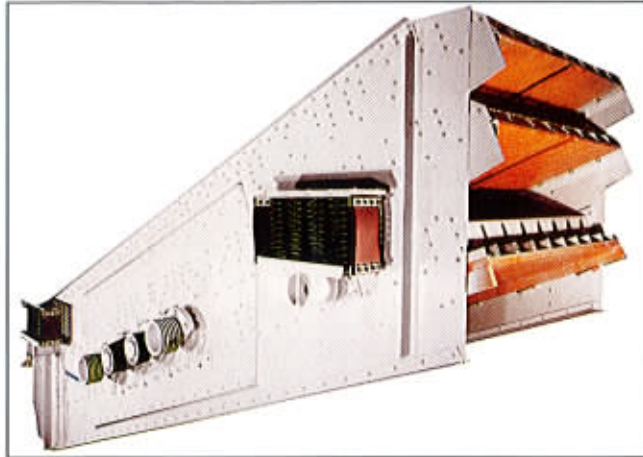
Modèles semi-fermés HH

## CARACTÉRISTIQUES GÉNÉRALES

MODELE	Nb DÉTAGES	SURFACE ETAGE (m²)	MOTEUR PRIMAIRE		MOTEUR SECONDAIRE	
			POIDS (t)	Nb / CN ≥ 2	POIDS (t)	Nb / PKW
90 HN	1	4,3	1	11	3,3	1
90 HN	2	9	6,2	15	4,3	1
90 HN	3	9	9	15	6,2	1
90 HN	4	9	9	15	7,6	2
105 HN	1	10,5	5	11	4,1	1
105 HN	2	10,5	6,5	11	5	1
105 HN	3	10,5	6,5	11	6,5	2
105 HD	4	10,5	6,5	11	8,5	2
120 HD	1	12	6,5	11	5,1	2
120 HD	2	12	8,3	11	6,5	2
120 HD	3	12	8,3	11	8,3	2
120 HD	4	12	8,3	11	10	2
140 HD	1	14	8,5	11	6	2
140 HD	2	14	11	11	8,5	2
140 HD	3	14	11	11	11	2
140 HD	4	14	11	11	14	2
170 HD	1	17	9,8	11	8	2
170 HD	2	17	14	11	9,8	2
170 HT	3	17	17	11	14	2
170 HT	4	17	17	11	16,5	2
200 HD	2	20	15	11	11	2
200 HD	3	20	15	11	15	2
220 HD	1	22	14	11	10,5	2
220 HT	2	22	20	11	14	2
240 HD	1	24	18	11	15	2
240 HT	2	24	21	11	18	2
270 HT	1	27	19	11	16	2
270 HT	2	27	30	11	19	2
300 HQ	1	30	21	11	17	2
300 HQ	2	30	32	11	21	2
300 HQ	3	30	32	11	32	2

## DIMENSIONS

MODELE	B (mm)	A (mm)	DIMENSIONS PAR ETAGE (mm)	
			3	2
90 HN 1	960	2 625	1 800 x 5 000	3 000 x 10 000
90 HN 2	1 250	2 540	1 800 x 5 000	3 000 x 10 000
90 HN 3	1 950	2 650	1 800 x 5 000	3 000 x 10 000
90 HN 4	2 050	2 625	1 800 x 5 000	3 000 x 10 000
105 HN 1	1 050	2 850	2 100 x 5 000	3 000 x 9 000
105 HN 2	1 250	2 900	2 100 x 5 000	3 000 x 9 000
105 HD 3	1 850	2 850	2 100 x 5 000	3 000 x 9 000
105 HD 4	2 250	2 900	2 100 x 5 000	3 000 x 9 000
120 HD 1	1 080	2 850	2 100 x 5 800	3 000 x 8 000
120 HD 2	1 300	2 850	2 100 x 5 800	3 000 x 8 000
120 HD 3	1 850	2 900	2 100 x 5 800	3 000 x 8 000
120 HD 4	2 250	2 900	2 100 x 5 800	3 000 x 8 000
140 HD 1	1 350	3 150	2 400 x 5 800	3 000 x 8 000
140 HD 2	1 400	3 200	2 400 x 5 800	3 000 x 8 000
140 HD 3	1 850	3 200	2 400 x 5 800	3 000 x 8 000
140 HD 4	2 400	3 270	2 400 x 5 800	3 000 x 8 000
170 HD 1	1 350	3 150	2 400 x 7 200	3 000 x 9 000
170 HD 2	1 400	3 350	2 400 x 7 200	3 000 x 9 000
170 HT 3	1 900	3 270	2 400 x 7 200	3 000 x 9 000
170 HT 4	2 500	3 270	2 400 x 7 200	3 000 x 9 000
200 HD 1	1 500	3 670	2 750 x 7 200	3 000 x 10 000
200 HD 2	1 650	3 670	2 750 x 7 200	3 000 x 10 000
200 HT 3	2 200	3 750	2 750 x 7 200	3 000 x 10 000
220 HD 1	1 500	3 670	2 750 x 8 000	3 000 x 10 000
220 HT 2	1 650	3 670	2 750 x 8 000	3 000 x 10 000
220 HT 3	2 700	3 750	2 750 x 8 000	3 000 x 10 000
240 HD 1	1 500	3 900	3 000 x 8 000	3 000 x 10 000
240 HT 2	1 650	3 900	3 000 x 8 000	3 000 x 10 000
240 HT 3	2 600	3 970	3 000 x 8 000	3 000 x 10 000
270 HT 1	1 900	3 900	3 000 x 9 000	3 000 x 9 000
270 HT 2	2 000	3 900	3 000 x 9 000	3 000 x 9 000
270 HQ 3				
300 HQ 1	2 000	3 900	3 000 x 10 000	3 000 x 10 000
300 HQ 2	2 500	4 050	3 000 x 10 000	3 000 x 10 000
300 HQ 3	2 500	4 050	3 000 x 10 000	3 000 x 10 000



**MODELS HH semi-fermés** : Caractéristiques identiques aux cribles HN avec une hotte non vibrante comprenant une goulotte d'alimentation et une porte de visite. Cette hotte est fixée au socle et dispose de barrettes coulissantes sur son pourtour. Pour des raisons d'accès aux grilles, le NOMBRE DÉTAGES est LIMITE à DEUX.

**MODELS SPÉCIAUX** : Nous étudions sur demande des appareils avec demi-étages complémentaires et toute adaptation spécifique.

**INSTALLATIONS COMPLÈTES** : Nous réalisons sur demande toutes adaptations ou installations complètes "clé en main".