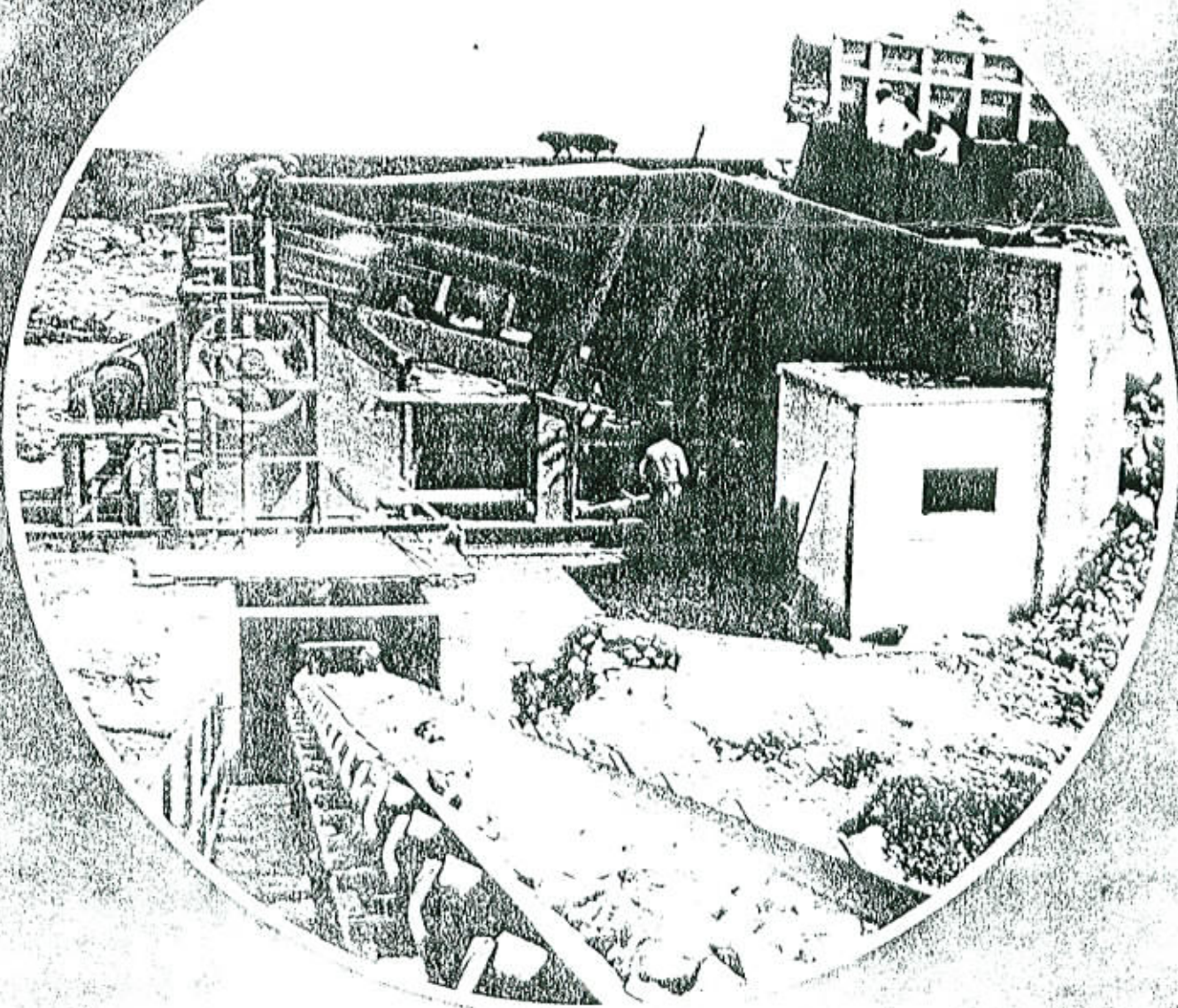


UTL 875-925
Alimentateurs
à tablier métallique
article 1010

Plattenbandaufgeber

COMMERCIALISATION
EXCLUSIVE
EN FRANCE PAR
NEYRTEC



LORO & PARISINI

S.p.A.

Caractéristiques techniques



Modèle		650 A	850 A	1000 H	1300 H	1600 H
Débit	t/h	45 ÷ 150	75 ÷ 270	0 ÷ 400	0 ÷ 600	0 ÷ 900
Largeur nette du tablier articulé	mm	580	780	920	1230	1530
Entre-axe normal	m	3,60	4,50	5,40	5,40	6,30
Autres entre-axes standard	m	2,70 - 4,50 5,40	3,60 - 5,40 6,30	4,50 - 6,30 7,20	4,50 - 6,30 7,20	5,40 - 7,20 8,10
Puissance installée (pour entre-axe normal)	ch kW	2 ÷ 3 1,5 ÷ 2,2	4 ÷ 5,5 3 ÷ 4	10 7,5	15 11	25 18,5
Capacité réservoir huile	l	—	—	150	150	150
Poids:						
— machine complète (entre-axe normal)	kg	3250	5000	9800	12300	29600
— 0,9 m d'entre-axe en plus ou en moins	kg	550	700	1400	1650	3050
— petite centrale hydraulique (huile exclue)	kg	—	—	200	200	250

Technische Eigenschaften

Modell		650 A	850 A	1000 H	1300 H	1600 H
Durchsatz	2/St.	45 ÷ 150	75 ÷ 270	0 ÷ 400	0 ÷ 600	0 ÷ 900
Nutzbreite des Plattenbands	mm	580	780	920	1230	6,30
Standardabstand	m	3,60	4,50	5,40	5,40	1530
Andere Standardabstände	m	2,70 - 4,50 5,40	3,60 - 5,40 6,30	4,50 - 6,30 7,20	4,50 - 6,30 7,20	5,40 - 7,20 8,10
Installierte Leistung (für Standardabstand)	PS kW	2 ÷ 3 1,5 ÷ 2,2	4 ÷ 5,5 3 ÷ 4	10 7,5	15 11	25 18,5
Fassungsvermögen des Ölbehälters	l	—	—	150	150	150
Gewichte:						
— komplette Maschine (Standardabstand)	kg	3250	5000	9800	12300	29600
— 0,9 m Abstand mehr oder weniger	kg	550	700	1400	1650	3050
— Hydroanlage (Öl ausgeschlossen)	kg	—	—	200	200	250