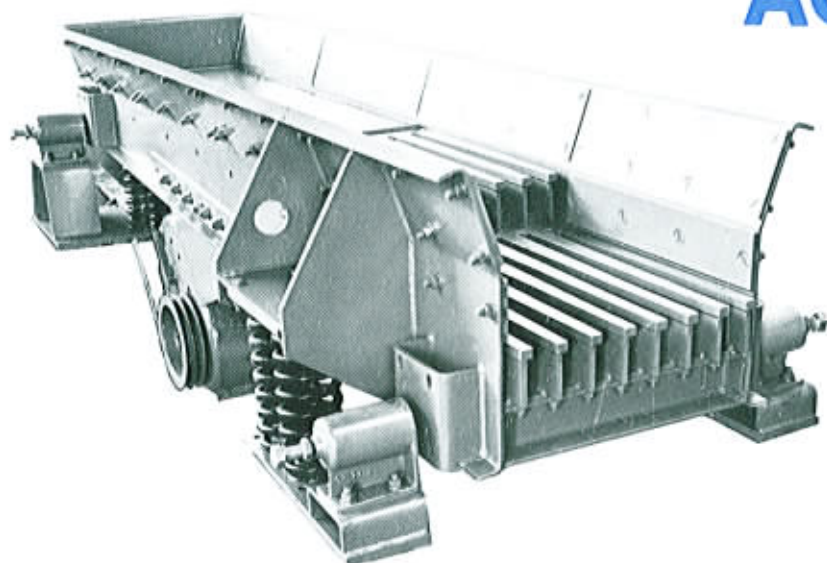
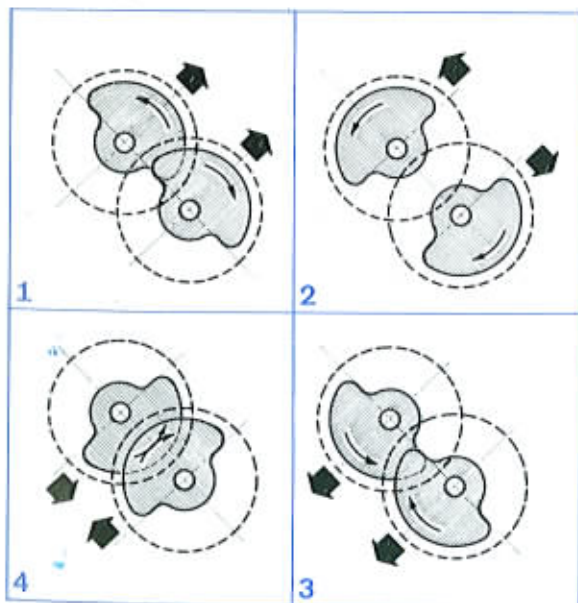


ALIMENTATEURS-CRIBLEURS VIBRANTS

BI-ROL type "ACZ".1 "ACZ".2



Ces appareils très robustes sont prévus pour l'équipement des postes primaires de fragmentation, et ont leur place à la base de la trémie de réception ils extraient et distribuent régulièrement le matériau au concasseur tout en faisant un précriblage. Ils conviennent aussi bien pour les installations fixes, semi-fixes, que mobiles. Ils remplacent très avantageusement dans la plupart des cas, les alimentateurs à tablier métallique, surtout lorsque le matériau comporte des produits fins et abrasifs. En principe, ils sont horizontaux, mais peuvent être installés avec une pente de quelques degrés pour augmenter leur débit.



LE VIBRATEUR type BI-ROL à vibration uni-directionnelle.

Deux arbres à balourds parallèles sont montés dans un boîtier et sont assujettis à tourner en sens inverse et à la même vitesse.

- 1 - les efforts centrifuges s'ajoutent
- 2 - après rotation de 90°, les efforts s'annulent
- 3 - après une nouvelle rotation de 90°, les efforts s'ajoutent à nouveau mais en sens contraire de 1
- 4 - à nouveau, après 90° de rotation, les efforts s'annulent.

A chaque rotation, il y a donc des efforts alternés qui donnent l'impulsion à la partie vibrante grâce au calage oblique du boîtier par rapport à l'ensemble (généralement 45°).

Ainsi la partie vibrante est animée d'un mouvement rectiligne alternatif dirigé vers l'avant.

La vibration est réglable
- en fréquence, par modification de la vitesse du vibreur (commande à distance en option)

- en amplitude, par adjonction ou retrait de masses de balourds additives.

Le débit peut ainsi être adapté aux besoins.

CHAUVIN SARL
GRENOBLE

LA COMMANDE D'ENTRAÎNEMENT peut être réalisée :

- soit par transmission à courroies trapézoïdales,
- soit par accouplement direct

en partant :

- d'un moteur à vitesse constante, avec ou sans transmission à vitesse variable
- d'un moteur électrique à vitesse variable
- d'un moteur hydraulique à vitesse variable

LA PARTIE VIBRANTE, en forme d'auge généralement évasée vers le haut, fortement nervurée, peut être doublée de plaques d'usure de forte épaisseur : en acier anti-abrasion.

Un sommier très robuste reçoit les matériaux en tête sur une partie pleine. A la suite, plusieurs éléments de "peignes" amovibles à fentes progressives assurent le précriblage. Ces "peignes" en acier anti-abrasion forment entre eux des cascades intermédiaires.

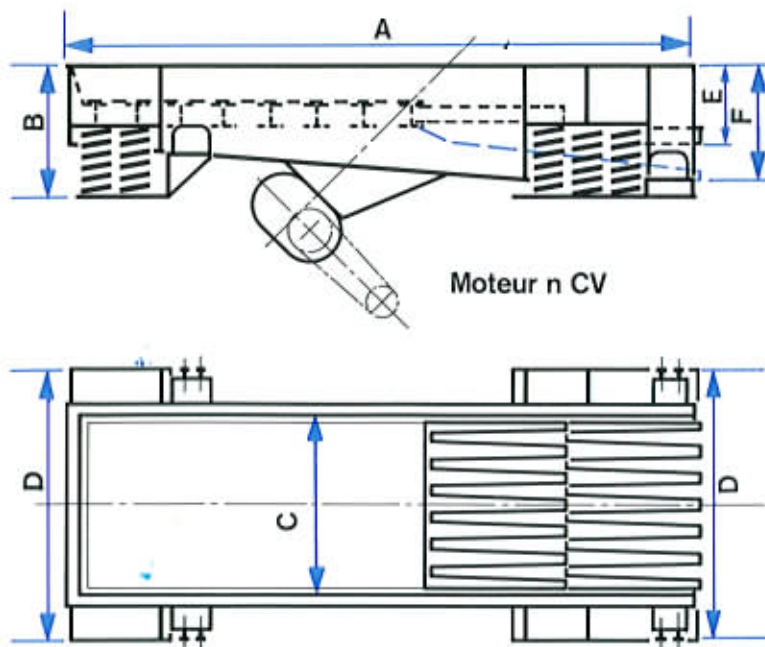
Sur le modèle "ACZ.2" un deuxième étage de criblage assure l'élimination des terres et stériles.

Ce deuxième étage peut être équipé, suivant les cas :

- soit de "peignes" à fentes progressives plus étroites qu'à l'étage supérieur
- soit de grilles en acier, tendues sur un cadre-support.

LA SUSPENSION est constituée par un nombre important de ressorts hélicoïdaux, très robustes, ainsi que par une série de limiteurs d'amplitude de grande efficacité.

PRINCIPAUX MODELES STANDARDS



N°	12	20	30	40	54	75	105	120
A	2000	3300	3700	4000	4600	5000	7000	7000
B	650	650	800	850	1050	1300	1500	2100
C	650	600	800	1000	1200	1500	1500	1800
D	1260	1300	1400	1600	2000	2400	2400	2900
E	375	500	530	560	600	1600	1700	1600
F	830	900	1000	1100	1300	2000	2100	
Pente	0°	0°	0°	0°	0°	5°	5°	5°
kW	4	7,5	11	18	22	45	60	80
Débit mini	50	80	120	160	200	300	600	800
Débit maxi	80	120	160	250	500	700	1000	1200

Débit en T/H

CHAUVIN SARL
GRENOBLE

rue Alfred-de-Vigny
B.P. 758 - 38034 GRENOBLE CEDEX (France)
Tél. 76 09 30 63
Télex 980 605 F